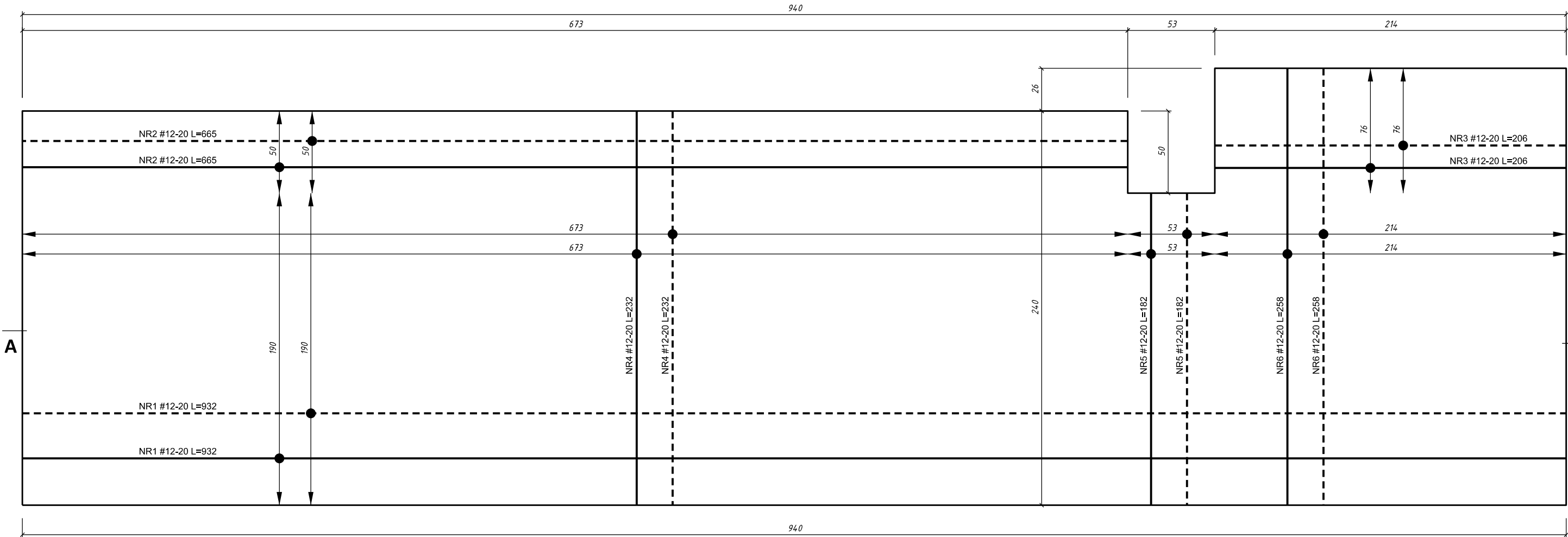
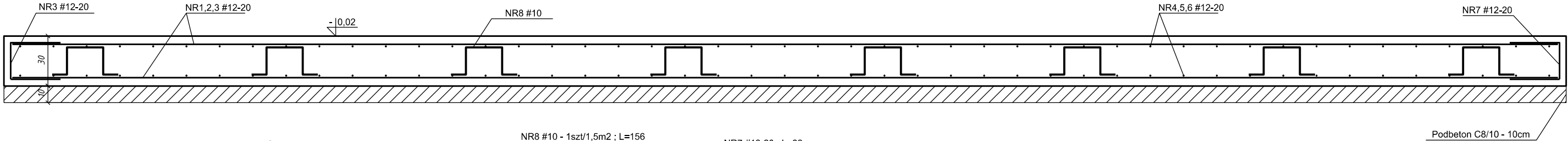


PŁYTA FUNDAMENTOWA PF-2



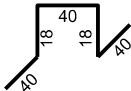
A-A



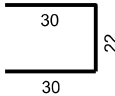
LEGENDA:

- Zbrojenie dolne
- Zbrojenie górne

NR8 #10 - 1szt/1,5m2 ; L=156



NR7 #12-20 ; L=82



BETON: C25/30
STAL: B500SP (C)
KL. EKSPozyCJI: XC4
OTULINA : 4cm

UWAGI:

- Podbeton pod płytą należy wykonać na zagęszczonej podsypce piaskowej o miąższości sięgającej stropu gruntów rodzimych.

NR PRĘTA	GATUNEK STALI	ŚREDNICA PRĘTA [mm]	DŁUGOŚĆ PRĘTA [m]	CAŁK. LICZBA PRĘTÓW	CAŁK. DŁUGOŚĆ PRĘTÓW [m]	MASA CAŁK. [kg]
1	B500SP	12	9,32	20	186,4	165,9
2	B500SP	12	6,65	6	39,9	35,5
3	B500SP	12	2,06	8	16,48	14,7
4	B500SP	12	2,32	68	157,76	140,4
5	B500SP	12	1,82	6	10,92	9,7
6	B500SP	12	2,58	22	56,76	50,5
7	B500SP	12	0,82	126	103,32	92,0
8	B500SP	10	1,56	16	24,96	15,5
					Σ=	524,1

JEDNOSTKA PROJEKTOWA / DESIGN UNIT		FAZA PHASE		PROJEKT TECHNICZNY	
Inżynieria Środowiska "ELGAJ" Leszek Kondratowicz Zbiersk Cukrownia 68/2 62-830 Zbiersk		BRANŻA TRADE			
		KONSTRUKCJA			
ZADANIE / TASK		SKALA SCALE		DATA DATE	
Przebudowa i rozbudowa stacji uzdatniania wody w miejscowości Dębe Dębe, gmina Żelazków jedn. ewid. nr: 300711_2, obręb: 0005 Dębe, działka nr: 77/6		1:25		10.2025	
TYTUŁ / TITLE		RZUTOWANIE PROJECTION			
BUDYNEK SUW: PŁYTA FUNDAMENTOWA PF-2					
PROJEKTANT KONSTRUKCJI / STRUCTURAL DESIGNER					
mgr inż. Michał Majchrzak		WKP/0013/POOK/22 spec. konstrukcyjno-budowlana			
PROJEKTANT SPRAWDZAJĄCY / CHECKING DESIGNER					
mgr inż. Piotr Wawrzynowicz		WKP/0270/POOK/19 spec. konstrukcyjno-budowlana			
NUMER RYSUNKU DRAWING No.		NUMER REWIZJI REVISION No.			
PT-K-05		-			
FAZA - BRANŻA - RYSUNEK					